

**Emaljehaven, udskiftning af udvendige vindueslysninger.
Fotobilag med reference til kontrolplan**



Foto 1: Eksisterende fugebånd og elastiske fuger.



Foto 2: Sålbenk.

**Emaljehaven, udskiftning af udvendige vindueslysninger.
Fotobilag med reference til kontrolplan**



Foto 3: Supplerende fugefilt omkring vinduer.



Foto 4: Fugetætning mod betonfalse.

Emaljehaven, udskiftning af udvendige vindueslysninger.
Fotobilag med reference til kontrolplan



Foto 5: Membran, tæthed.



Foto 6: Tilpasning af grønne lister med brikker.

**Emaljehaven, udskiftning af udvendige vindueslysninger.
Fotobilag med reference til kontrolplan**



Foto 7: Afstand til karmprofiler.



Foto 8: Fastgørelse af bundlysning.

**Emaljehaven, udskiftning af udvendige vindueslysninger.
Fotobilag med reference til kontrolplan**



Foto 8.1: Fugning stående false. Udsåret hak i bundlysning.



Foto 8.2: Supplerende fuger ved bunden mod trælister ved karm. Rødt udsnit afskæres og udfyldes med elastisk fuger.

**Emaljehaven, udskiftning af udvendige vindueslysninger.
Fotobilag med reference til kontrolplan**

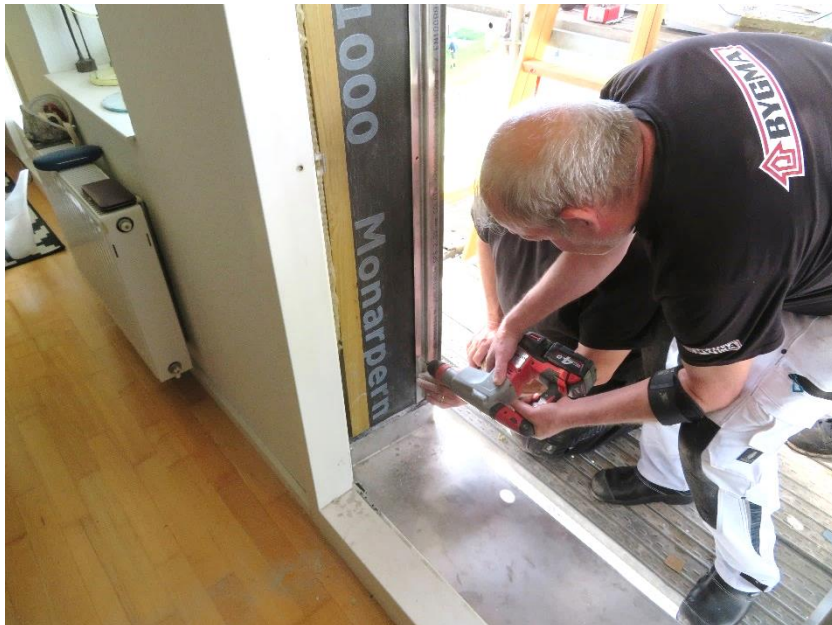


Foto 9: Stålprofiler i forkant.



Foto 10: Isolering af false.

**Emaljehaven, udskiftning af udvendige vindueslysninger.
Fotobilag med reference til kontrolplan**

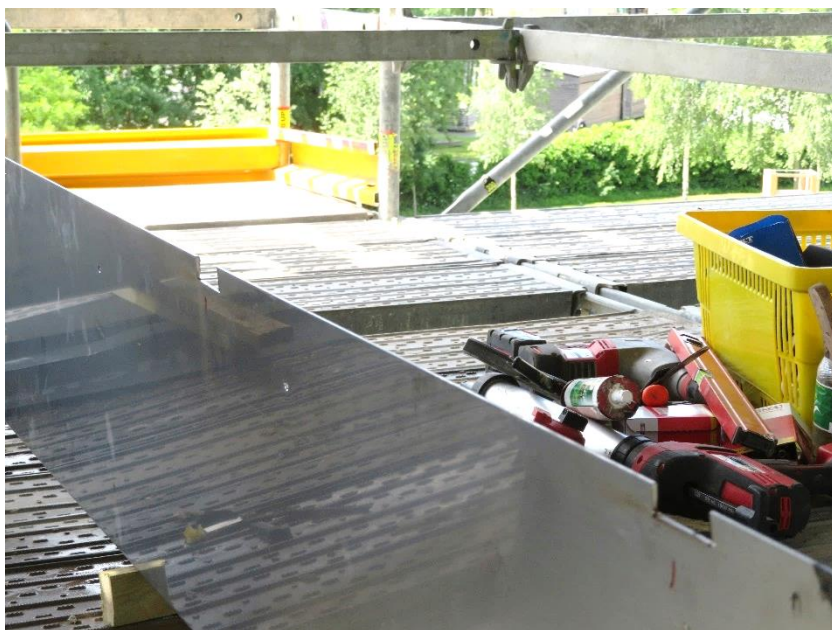
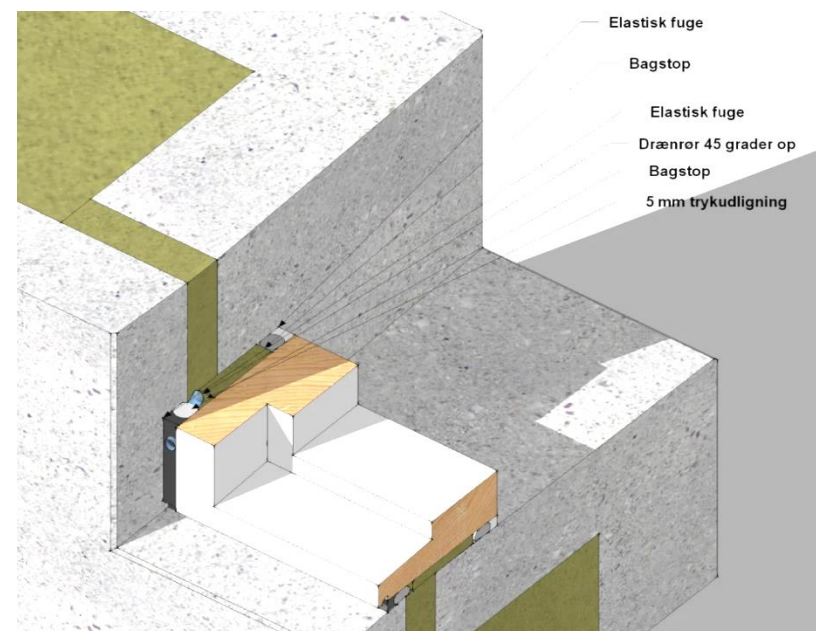


Foto 11: Tilpasning af lysningspartier for vinduesskruer.



Skitse 12: Opbygning af fuger med trykudligning og drænrør.