

sononic® II

energimåler med høj fleksibilitet

- Letlæseligt LC-display med enkle symboler
- Innovativ microchipteknologi (ASIC)
- Batteri med 10 års levetid
- Pålidelig og lang levetid gennem afprøvet teknik
- Manipulationssikret via plombering
- Mulighed for radiobaseret aflæsning
- MID godkendt



Anvendelse

sononic® II leveres i størrelserne Q_p 0,6 - 1,5 - 2,5. Den anvendes til energimåling på mindre og mellemstore vandbaserede central- og fjernvarmeanlæg, typisk i en- og flerfamilieshuse, samt i etageejendomme. Måleren kan indbygges i returløb eller fremløb.

Energimåleren kan indgå i **istas** aflæsningssystem som fordelingsmåler, hvor hver enkel forbrugsenhed er forsynet med egen energimåler.

Produktbeskrivelse

Energimåleren fås i to udgaver:

Kompaktmodellen har integreret regneværk, volumenstrømsgiver og temperaturfølere.

Kombimodellen sammensættes af regneenhed *Calculator*, volumenstrømsgiver *Flowsensor*, samt temperaturfølere.

Kombimodellen kan sammensættes med de fleste typer volumenmålere med pulsudgang.

Ved hjælp af tillægsmodulet **opto-sonic®** er det muligt at fjernaflæse måleren, som på den måde indgår ww **symphonic®**. Systemet muliggør aflæsning af målerne uden adgang til forbrugsstederne.

Alle data krypteres ved indsamling, hvilket garanterer en manipulations-sikker overførsel af målerverdierne.

sononic® II

Let aflæseligt og selvforklarende display

Energimålerne har et 2-liniet LC-display, hvorpå måledata og systemoplysninger vises enkelt og overskueligt.

Relevante data vises i 5 menuer:

- 1) Forbrugsværdier
- 2) Aktuelle værdier
- 3) Måleropsætning
- 4) Statistik
- 5) Tarif

Betjening

Ved aktivering af finger-touch tasten kan man få adgang til menustrukturen med information om en række forskellige funktioner i måleren.

For at skifte menu skal tasten aktiveres i ca. 5 sekunder. Herefter gennemløber displayet de fem menu-muligheder.

Når den ønskede menu er nået, slippes tasten, og første billede i menuen vises.

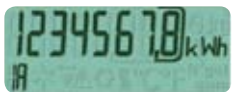
Ved et kort tryk på tasten skiftes der mellem de forskellige billeder inden for menuen.

Menu- og billednummer indikeres i nederste venstre hjørne, eks. 2A. For at begrænse batteriforbruget slukker visningen automatisk inden for ca. 60 sek. efter den sidste aktivering af tasten.

1) Forbrugsværdier



Display-test



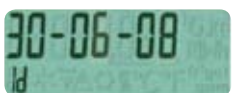
Akkumuleret energiforbrug efter idriftsættelse



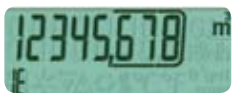
Veksling mellem forbrug og sidste skæringsdato



Veksling mellem forbrug og forrige skæringsdato



Næste skæringsdato

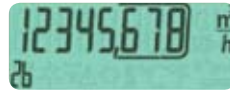


Akkumuleret volumenforbrug efter idriftsættelse

2) Aktuelle værdier



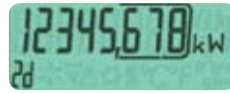
Veksling mellem fejlkode og antal driftsdage



Aktuelt flow



Veksling mellem maks. flow og timer med forhøjet flow



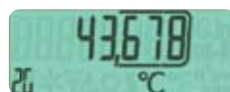
Aktuel effekt



Fremløbstemperatur

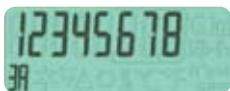


Returløbstemperatur



Temperaturdifferens

3) Måleropsætning



Serienummer



Impulsværdi



Timer for middelværdi



M-Bus adresse
(benyttes ikke)

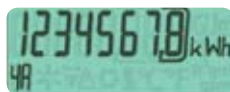


Temperaturkonstant

4) Statistik



Dato ved
månedafslutning



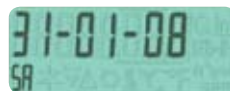
Energi (varme)
ved månedsafslutning



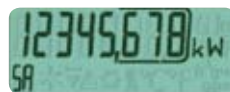
Energi (kulde) ved
månedafslutning

12 måneders værdier:
Displayet veksler mellem visning af forbruget i indeværende måned og forrige måned.

5) Tarif



Dato ved
månedafslutning



Maks. effekt
i måneden



Maks. flow
i måneden

12 måneders værdier:
Displayet veksler mellem visning af maks. effekt og maks. flow i indeværende måned og forrige måned.