

## EJENDOMME



AV. Byggeriet ømmer sig efter  
højkonjunkturen. [www.business.dk](http://www.business.dk)

# Et bæredygtigt lyspunkt i beton

Beton har ikke den bedste klang i manges øre. Men materialet har masser af muligheder. Et lyspunkt er byggeriet Emaljehaven på den gamle Glud & Marstrands grund.

Af Jens Høy

Luk øjnene og sig ordet beton. De næste ord, der næsten snubler af ivrighed for at tumle over tungen er: Gråt, kedeligt og kantet. Men sådan behøver det ikke at være.

Materialet har masser af muligheder, hvilket er illustreret mange gange.

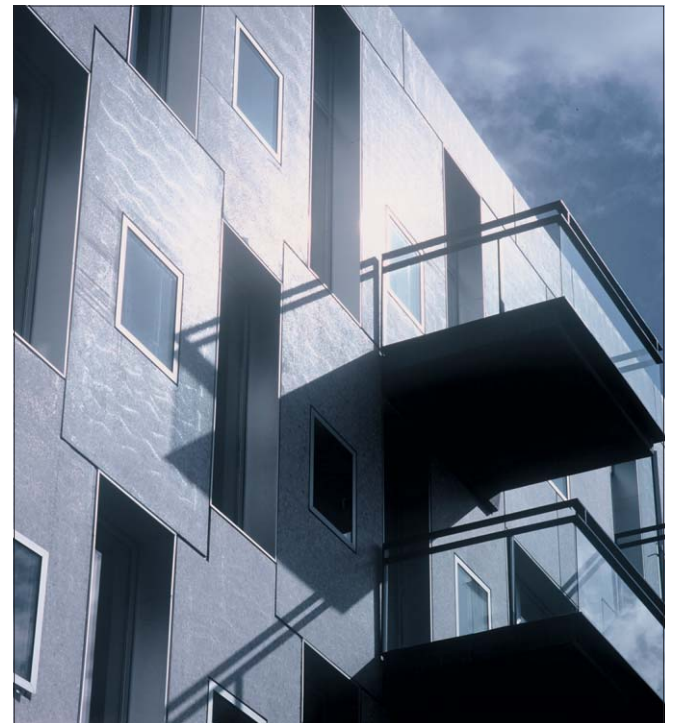
Sidste år fik tekstildesigneren Line Kramhøft fortjent opmærksomhed for et projekt, der tilfører beton anderledes overflader med et

let strøg af poesi. Projektet er blot et af en stribe, der skal kaste lys over materialets muligheder, og på den gamle Glud & Marstrand grund ligger nu et byggeri, der vidner om, at beton kan kaste glans over det ellers trøstesløse og barske Nordvestkvarter i København.

Emaljehaven skiller sig ud som et arkitektonisk smukt, venligt og robust byggeri, hvilket er baggrunden for, at Arkitektfirmaet Creo og tegnestuen Entasis i morgen

modtager Betonelement-Prisen 2009.

»Emaljehaven er et meget stort boligbyggeri. Men det er raffineret og indbydende i sine detaljer såsom de afskårne hjørner og placeringen af vinduer og døre. Det vil stå her endnu om 200 år, så der er virkelig tale om bæredygtighed,« lyder det begejstret fra bestyrelsesformand Claus Bering fra Betonelement-Foreningen, der tildeler Emaljehaven Betonelement-Prisen 2009.



Arkitektfirmaet Creo og arkitektfirmaet Entasis modtager Betonelement-Prisen 2009 for Emaljehaven i Københavns Nordvestkvarter. Foto: Entasis

## Nu går det hurtigt!



12 Mbit/1 Mbit

249,-  
pr. md.

Trådløs forbindelse 0 kr.

### Få 12 Mbit Bredbånd – helt trådløst

Med YouSee Bredbånd får du adgang til lynhurtig download af mere end 2.000.000 musiknumre med YouSee PLAY – helt uden begrænsninger. Du får også Webdisk, hvor du kan opbevare op til 5 GB på nettet, og Web-tv med fri adgang til DR1, DR2, DR UPDATE og TV2.

Bestiller du nu, får du din trådløse oprettelse for 0 kr.

### Bestil Trådløst Bredbånd her:

[yousee.dk/bredbaand](http://yousee.dk/bredbaand) – 80 80 40 40 – TDC Butik – Expert – 2tal

Tilbuddet gælder til 12. april 2009. Oprettelse af en Trådløs Go! det selv-installation på [yousee.dk](http://yousee.dk).  
Pris andre steder 100 kr. Månedspris er w/ betaling via PBS. Gælder kun, hvis du ikke har haft Bredbånd fra YouSee inden for de sidste 3 mdr. Bredbånd fås ikke overalt og forudsætter tv-signal fra YouSee. Der er 1 mdl. opsigelse. YouSee Play følger med og giver, mens du er kunde, brugsret til musik til eget privat brug, downloadet fra YouSee Musik. Læs mere på [yousee.dk](http://yousee.dk)

**yousee**<sup>®</sup>  
Kabel-tv • Bredbånd • Telefoni

Emaljehaven rummer 185 lejligheder og er et helt lille samfund med park, legeplads og café. Formanden for Ejersforeningen Emaljehaven, Søren Søgård, der flyttede ind som en af de første i oktober 2006, beskriver det som »en oase i byen«, hvor det er trygt at bo.

### I kontrast til kvarteret

»Her er både ejer-, andels- og almennyttige lejligheder, og det giver en god variation i beboersammensætningen. Det er nogle dejlige, lyse boliger og et lækkert byggeri, der er åbent omkring en central park i modsætning til de lukkede baggårdsmiljøer, som er normale i området,« siger Søren Søgård, der også hæfter sig ved, at ingen lejligheder står tomme. Området er levende og et sted, hvor folk har lyst til at bo.

Da der blev søgt om til-ladelse til bebyggelse på arealet, stillede Københavns stadsarkitekt krav om, at bebyggelsen skulle have et højt arkitektonisk niveau. Det har arkitektfirmaet Creo og tegnestuen Entasis sørget for at opfylde.

»Her oplever vi et klart overordnet greb i bebyggelsesplanen, hvor park og byrum danner velfungerende og smukke overgange til et karakteristisk bykvarter på Nørrebro. Denne helhed fortsætter i en elegant detaljering af et i grunden banalt system af betonelementer. En fantastisk tolkning af Nørrebro, billige boliger og fabrikshuse i et originalt arkitektonisk formsprog,« siger stadsarkitekt Jan Christiansen.

### Enkle virkemidler

Med etagehøje elementer kan det være svært at undgå et lidt tungt udtryk. Men betonelementerne passer sådan

sammen, at der ved montagen opstår et mellemrum, som danner et ekstra vindueshul.

Der er skabt variation i udtrykket ved at trække mellemrummets vinduesparti helt tilbage i muren, mens det almindelige vindue er placeret helt ude ved betonoverfladen.

[business@berlingske.dk](mailto:business@berlingske.dk)

### FAKTA

#### BETONELEMENT-PRISEN

■ Betonelement-Prisen blev etableret i 1978 og uddeles til danske arkitekter, der på uventede måder benytter sig af betonens mangfoldighed i byggerier i Danmark.

■ For første gang tildes vinderen af prisen en ny Jørn Utzon-Statuette, som fremover følger med prisen. Med Betonelement-Prisen følger desuden 75.000 kr., der sponseres af Aalborg Portland, en plakette til bygherren til indmuring samt en indrammet lærredsgengivelse af plaketten til begge arkitektfirmaer.

Betonelement-Prisens bedømmelsesudvalg: Bente Scavenius, kunsthistoriker, mag. art., Finn Monies, arkitekt MAA, KHR A/S arkitekter, Jørn Langvad, arkitekt MAA, Jørn Langvad A/S, Kent Martinussen, arkitekt, adm. direktør, Dansk Arkitektur Center, Claus Bering, ingeniør, adm. direktør i Betonelement a/s og bestyrelsesformand for Betonelement-Foreningen